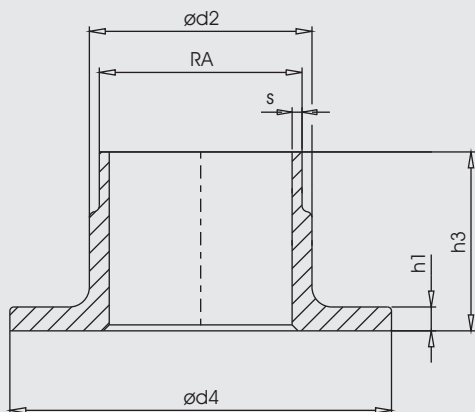


## VORSCHWEISSBUNDE INNER FLANGES



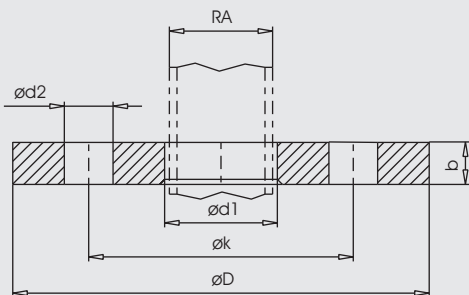
Material: **EUCARO® 10** CuNi10Fe1,6Mn

Standards: **DIN 86037**  
**EHN 9512/501**

in nominal	RA mm OD	s mm	d2 mm	d4 mm	h3 mm	h1 mm	Gewicht kg / Stück weight kg / piece
1/2	20	1,0	21	45	40	5	0,13
3/4	25	1,5	27	58	40	5	0,15
1	30	1,5	32	68	40	5	0,20
1 1/4	38	1,5	40	78	40	5	0,25
1 1/2	44,5	1,5	46,5	88	45	6	0,36
2	57	1,5	59	102	45	6	0,45
2 1/2	76	2,0	78	122	45	6	0,62
3	89	2,0	91	138	50	7	0,86
4	108	2,5	110	158	50	7	1,10
5	133	2,5	135,5	188	50	7	1,50
6	159	2,5	161,5	212	50	9	2,00
7	194	3,0	197	242	50	9	2,30
8	219	3,0	222	268	50	9	2,70
10	267	3,0	270	320	50	9	3,40
12	324	4,0	327	370	50	11	4,60
14	368	4,0	371	430	50	11	6,30
16	419	4,0	422	482	50	12	7,50
18	457	4,0	460	530	50	12	9,10
20	508	4,5	511	585	50	12	10,70
24	610	4,5	613	685	60	14	14,90
28	711	6,0	714	800	60	14	21,00
32	813	6,0	816	905	60	14	24,50
36	914	8,0	918	1000	60	14	29,20

Andere Wandstärken sind vom Lager lieferbar.  
Other wall thicknesses are available from stock.

## LOSE FLANSCHEN OUTER FLANGES



**Material:** Stahl / steel  
oder / or Feuerverzinkt / hot dipped galvan.

**Standards:** DIN 86037 / DIN2642

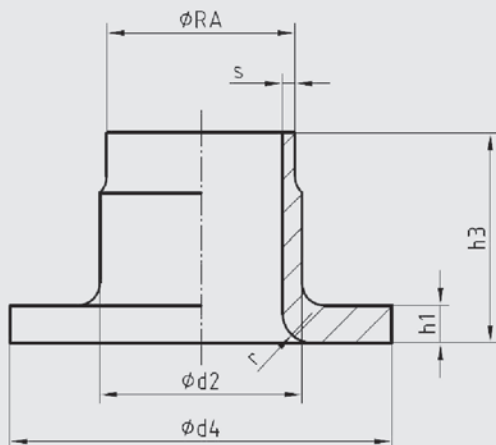
**RA/OD 20 - 159 PN 10/16 DIN 86037 / DIN2642**  
**RA/OD 194 - 914 PN 10 DIN 2642**

RA in nominal	RA mm OD	D mm	d1 mm	b mm	k mm	d2 mm	Anzahl der Löcher bolt holes	Gewicht kg / Stück weight kg / piece
1/2	20	95	22	14	65	14	4	0,69
3/4	25	105	28	14	76	14	4	0,81
1	30	115	33	16	85	14	4	1,11
1 1/4	38	140	42	16	100	14	4	1,64
1 1/2	44,5	150	50	16	110	18	4	1,86
2	57	165	62	16	125	18	4	2,20
2 1/2	76	185	81	16	145	18	4	2,62
3	89	200	94	18	160	18	8	3,32
4	108	220	113	18	180	18	8	3,67
5	133	250	138	18	210	18	8	4,54
6	159	285	164	18	240	22	8	5,60
7	194	315	200	20	270	22	8	7,60
8	219	340	225	20	295	22	8	7,46
10	267	395	273	22	350	22	12	10,30
12	324	445	331	26	400	22	12	12,10
14	368	505	375	28	460	22	16	15,70
16	419	565	426	32	515	26	16	20,10
18	457	615	465	32	565	26	20	25,40
20	508	670	517	38	620	26	20	30,80
24	610	780	618	44	725	30	20	40,50
28	711	895	720	50	840	30	24	54,00
32	813	1015	822	56	950	33	24	76,10
36	914	1115	923	60	1050	33	28	82,50

**RA/OD 194-419 PN 16 DIN 86037**

7	194	315	200	22	270	22	8	7,50
8	219	340	225	22	295	22	12	8,00
10	267	405	273	24	355	26	12	12,00
12	324	460	330	28	410	26	12	16,00
14	368	520	374	32	470	26	16	23,00
16	419	580	426	36	525	30	16	31,00

## VORSCHWEISSBUNDE INNER FLANGES

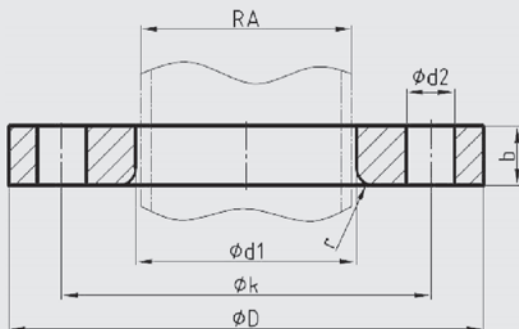


Material: **EUCARO® 10** CuNi10Fe1,6Mn

Standards: **VG 85356**  
**EHN 9512/504**

in nominal	RA mm OD	s mm	d2 mm	d4 mm	h1 mm	h3 mm	r mm	Gewicht kg / Stück weight kg / piece
3/4	25	2,0	27	51	5	28	3	0,11
1	30	2,0	32	57	5	28	4	0,14
1 1/4	38	2,0	40	65	5	28	4	0,16
1 1/2	44,5	2,0	46,5	73	5	28	4	0,23
2	57	2,0	59	85	5	30	5	0,26
2 1/2	76	2,0	78	105	5	32	5	0,36
3	89	2,0	91	115	6	32	5	0,43
4	108	2,5	110	137	6	32	5	0,59
5	133	2,5	135,5	165	8	36	5	0,95
6	159	2,5	161,5	191	8	36	5	1,13
7	194	3,0	197	229	8	38	5	1,32
8	219	3,0	222	253	8	38	5	1,54
10	267	3,0	270	305	8	40	5	2,31
12	324	4,0	327	357	8	42	7	3,28

## LOSE FLANSCH OUTER FLANGES



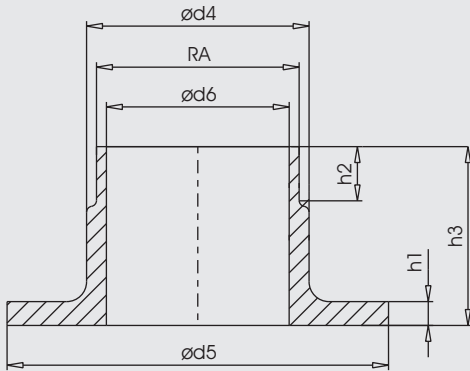
**Material:** Stahl feuerverzinkt /  
steel hot dipped galvan. (St)  
oder / or CuSn10-C (Rg)

**Standards:** VG 85356

RA/OD 25 - 38 PN 25  
RA/OD 44,5 - 159 PN 16  
RA/OD 194 - 324 PN 10

in nominal	RA mm OD	b mm		d2 mm	r mm	d1 mm	D mm	k mm	Anzahl der Löcher bolt holes	Gewicht kg / Stück weight kg / piece	
		St	Bz							St	Bz
3/4	25	10	10	11	3	28	86,00	62	4	0,39	0,41
1	30	10	10	11	4	33	92,00	68	4	0,42	0,46
1 1/4	38	10	10	11	4	42	100,0	76	6	0,46	0,51
1 1/2	44,5	10	10	11	4	50	108,0	84	6	0,53	0,58
2	57	10	12	11	5	62	120,0	96	6	0,64	0,81
2 1/2	76	10	14	11	5	81	140,0	116	8	0,75	1,15
3	89	10	14	11	5	94	150,0	126	8	0,78	1,20
4	108	12	16	11	5	113	172,0	148	10	1,16	1,68
5	133	12	18	11	5	138	200,0	176	10	1,47	2,41
6	159	12	18	11	5	164	226,0	202	12	1,68	2,75
7	194	12	18	11	5	200	264,0	240	14	2,09	3,43
8	219	14	20	11	5	225	288,0	264	16	2,66	4,17
10	267	16	22	11	5	273	340,0	316	20	3,87	6,08
12	324	16	22	11	7	331	392,0	368	24	4,20	6,60

## VORSCHWEISSBUNDE INNER FLANGES

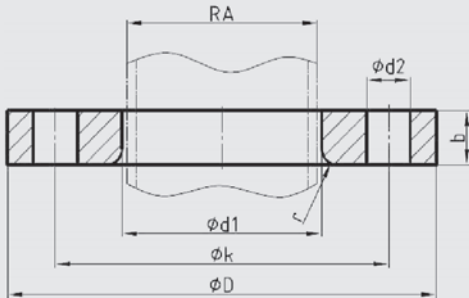


Material: **EUCARO® 10** CuNi10Fe1,6Mn

Standards: **DIN 85387**

in nominal	RA mm OD	d4 mm	d5 mm	d6 mm	h1 mm	h2 mm	h3 mm	Gewicht kg / Stück weight kg / piece
1 1/4	38	40	51,4	35	4	8	28	0,11
1 1/2	44,5	46,5	61,4	41,5	5	8	28	0,12
2	57	59	71,4	54	5	8	30	0,16
2 1/2	76	78	91	72	5	10	32	0,25
3	89	91	103	85	6	10	32	0,30
4	108	110	126	103	6	10	32	0,43
5	133	135,5	151	128	8	10	36	0,63

## LOSE FLANSCH OUTER FLANGES



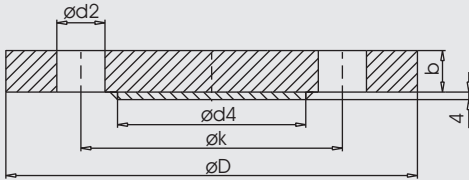
**Material:** Stahl feuerverzinkt /  
steel hot dipped galvan. (St)  
oder / or CuSn10-C (Rg)

**Standards:** DIN 85387

**RA/OD 38 - 57 PN 25**  
**RA/OD 76 - 133 PN 10**

in nominal	RA mm OD	b mm		d2 mm	d1 mm	D mm	k mm	Anzahl der Löcher bolt holes	Gewicht kg / Stück weight kg / piece	
		St	Bz						St	Bz
1 1/4	38	8	8	6,6	42	75	58	6	0,25	0,27
1 1/2	44,5	8	8	6,6	48	85	68	6	0,28	0,31
2	57	8	8	6,6	61	95	78	6	0,33	0,39
2 1/2	76	8	8	9	80	120	100	8	0,48	0,57
3	89	8	10	9	93	130	112	8	0,52	0,71
4	108	8	10	9	113	155	135	8	0,65	0,89
5	133	8	12	9	138	180	160	8	0,77	1,27

## BLINDFLANSCH platziert BLIND FLANGES cladded



**Material:** CuNi10Fe1Mn  
(Plattierungsscheibe / cladding disc)

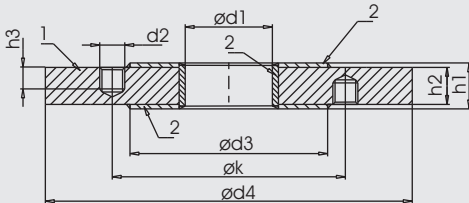
**Stahl / Steel**  
(Flansche / flanges)

**Standards:** EHN 9512/661

RA/OD 16 - 159 PN 10/16  
RA/OD 194 - 508 PN 10

RA in nominal	mm OD	D mm	b mm	K mm	d4 mm	d2 mm	Anzahl der Löcher bolt holes	Gewicht kg / Stück weight kg / piece
3/8	16	90	14	60	40	14	4	0,50
1/2	20	95	14	65	45	14	4	0,78
3/4	25	105	16	75	58	14	4	1,15
1	30	115	16	85	68	14	4	1,40
1 1/4	38	140	16	100	78	18	4	2,00
1 1/2	44,5	150	16	110	88	18	4	2,35
2	57	165	18	125	102	18	4	3,20
2 1/2	76	185	18	145	122	18	4	4,15
3	89	200	20	160	138	18	8	5,70
4	108	220	20	180	158	18	8	7,05
5	133	250	22	210	188	18	8	10,05
6	159	285	22	240	212	22	8	13,00
7	194	315	24	270	242	22	8	18,00
8	219	340	24	295	268	22	8	20,80
10	267	395	26	350	320	22	12	29,65
12	324	445	26	400	370	22	12	38,78
14	368	505	26	460	430	22	16	53,55
16	419	565	26	515	482	26	16	82,40
20	508	670	28	620	585	26	20	69,45

# EINSCHWEISSSCHOTTFLANSCH plattiert BULKHEAD FLANGE cladded



**Material:** CuNi10Fe1Mn  
(Plattierung Pos. 2 / cladding disc item 2)

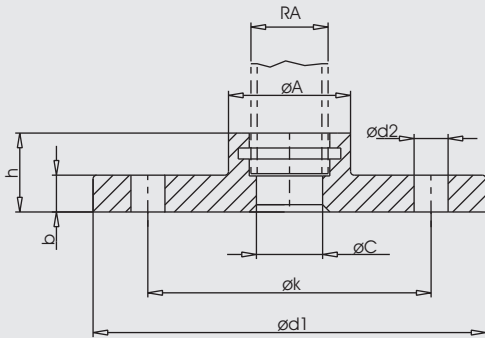
**Stahl / Steel**  
(Flansch Pos. 1/ flange item 1)

**Standards:** EHN 9513/100

**RA/OD 25 - 159 PN 10/16**  
**RA/OD 194 - 419 PN 10**

in nominal	RA mm OD	d3 mm	d1 mm	d4 mm	h1 mm	h2 mm	h3 mm	d2 mm	k mm	Anzahl der Löcher bolt holes	Gewicht kg / Stück weight kg / piece
3/4	25	58	22	105	27	22	12	M12	75	4	1,40
1	30	68	27	115	27	22	12	M12	85	4	1,60
1 1/4	38	78	35	140	33	27	16	M16	100	4	3,00
1 1/2	44,5	88	41,5	150	33	27	16	M16	110	4	3,40
2	57	102	54	165	33	27	16	M16	125	4	4,00
2 1/2	76	122	72	185	33	27	16	M16	145	4	4,80
3	89	138	85	200	33	27	16	M16	160	8	5,40
4	108	158	103	220	33	27	16	M16	180	8	6,20
5	133	188	128	250	33	27	16	M16	210	8	7,60
6	159	212	154	285	40	32	20	M20	240	8	11,30
7	194	242	189	315	40	32	20	M20	270	8	12,40
8	219	268	213	340	40	32	20	M20	295	8	13,80
10	267	320	261	395	40	32	20	M20	350	12	17,20
12	324	370	316	445	40	32	20	M20	400	12	19,20
14	368	430	360	505	40	32	20	M20	460	16	24,60
16	419	482	411	565	47	37	24	M24	515	16	34,00

# LÖTFLANSCHKE mit Innenloteinlage FLANGE CONNECTORS capillary end



Material: **EUCARO® 10** CuNi10Fe1,6Mn

Standards: EHN 9108/500

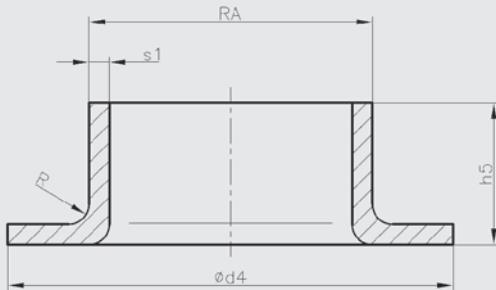
## PN 10/16

in nominal	RA mm OD	d1 mm	A mm	C mm	b mm	h mm	k mm	d2 mm	Anzahl der Löcher bolt holes	Gewicht kg / Stück weight kg / piece
3/8	16	90	22	14	12	23	60	14	4	0,61
1/2	20	95	27	18	12	23	65	14	4	0,68
3/4	25	105	32	22	14	26	75	14	4	0,87
1	30	115	37	27	14	27	85	14	4	1,18
1 1/4	38	140	45	35	14	29	100	18	4	1,82
1 1/2	44,5	150	52	41,5	14	29	110	18	4	1,98
2	57	165	65	54	16	31	125	18	4	2,78
2 1/2	76	185	84	72	16	36	145	18	4	3,39
3	89	200	100	85	18	45	160	18	8	4,47
4	108	220	120	103	18	50	180	18	8	5,32

Um eine einwandfreie Lötung zu gewährleisten wird die Ausführung ab RA 76 socket weld Variante ohne Silberloteinlage empfohlen.

Due to guarantee a correct brazing quality it is to recommend to use the flange from OD 76 as socket weld type without incorporated silver solder.

## VORSCHWEISSBÖRDEL WELDING COLLAR

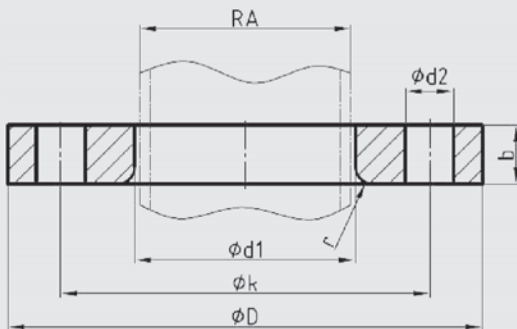


**Material:** **EUCARO® 10** CuNi10Fe1,6Mn

**Standards:** DIN 86038-3

in nominal	RA mm actual	s1 mm	d4 mm	h5 mm	R mm	Gewicht kg / Stück weight kg / piece
1 1/4	38	1,5	51,4	40	2,5	9,5
1 1/2	44,5	1,5	61,4	45	2,5	9,9
2	57	1,5	71,4	45	2,5	12,8
2 1/2	76	2,0	91,0	45	3,0	13,3
3	89	2,0	103,0	50	3,0	17,9
4	108	2,5	126,0	50	3,0	18,9
6	133	2,5	151,0	50	3,0	19,1

## LOSER FLANSCH OUTER FLANGE



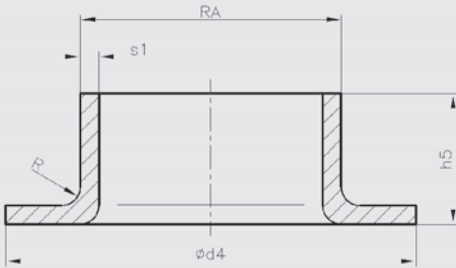
**Material:** **Stahl Feuerverzinkt**  
**steel hot dipped galv.**  
**oder / or** **CuSn10-C (Rg)**

**Standards:** DIN 86038-2

**RA/OD 38 - 57 PN 25**  
**RA/OD 76 - 133 PN 10**

in nominal	RA mm actual	D mm	d1 mm	b St Rg mm	k mm	r mm	d2 mm	Anzahl Löcher Bolt holes mm	Gewicht kg / Stück weight kg/piece St Rg
1 1/4	38	75	39	8	58	2,5	6,6	6	0,24 0,27
1 1/2	44,5	85	45,5	8	68	2,5	6,6	6	0,24 0,27
2	57	95	58	8	78	3	9	6	0,27 0,30
2 1/2	76	120	77	8	100	3	9	8	0,39 0,43
3	89	130	90	8 10	112	3	9	8	0,41 0,48
4	108	155	109	8 10	135	3	9	8	0,58 0,74
6	133	180	134	8 12	160	3	9	8	0,66 1,16

## VORSCHWEISSBÖRDEL WELDING COLLAR



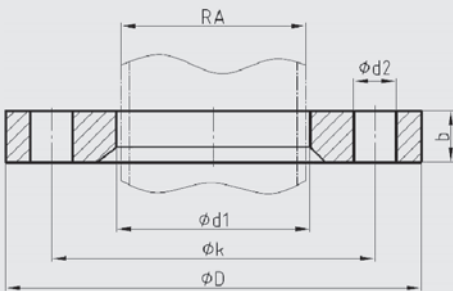
Material: **EUCARO® 10** CuNi10Fe1,6Mn

Standards: **EHN 9402/150**

operating pressure: max. 6 bar

RA in nominal	RA mm actual	s1 mm	d4 mm	h5 mm	R mm	Gewicht kg / Stück weight kg / piece
3/4	25	1,5	48	45	3	0,06
1	30	1,5	55	45	4	0,07
1 1/4	38	1,5	66	45	4	0,09
1 1/2	44,5	1,5	73	45	4	0,11
2	57	1,5	87	45	5	0,14
2 1/2	76	2,0	108	45	5	0,25
3	89	2,0	123	45	5	0,30
4	108	2,5	143	45	5	0,46
5	133	2,5	170	45	5	0,58
6	159	2,5	199	45	5	0,72
8	219	3,0	261	45	6	1,19

## LOSER FLANSCH OUTER FLANGE



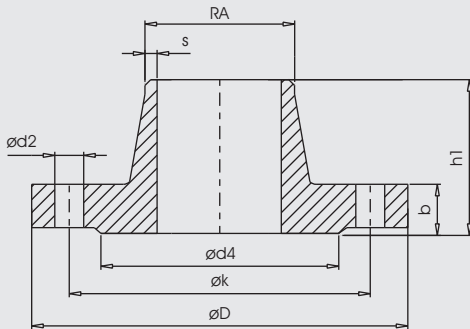
Material: **Stahl Feuerverzinkt**  
steel hot dipped galv.

Standards: **DIN 2642**

### PN 10

RA in nominal	RA mm actual	D mm	d1 mm	b mm	k mm	d2 mm	Anzahl Löcher Bolt holes mm	Gewicht kg / Stück weight kg / piece
3/4	25	105	28	14	76	14	4	0,81
1	30	115	33	16	85	14	4	1,11
1 1/4	38	140	42	16	100	14	4	1,64
1 1/2	44,5	150	50	16	110	18	4	1,86
2	57	165	62	16	125	18	4	2,20
2 1/2	76	185	81	16	145	18	4	2,62
3	89	200	94	18	160	18	8	3,32
4	108	220	113	18	180	18	8	3,67
5	133	250	138	18	210	18	8	4,54
6	159	285	164	18	240	22	8	5,60
8	219	340	225	20	295	22	8	7,46

## VORSCHWEISSFLANSCH WELDING NECK FLANGES



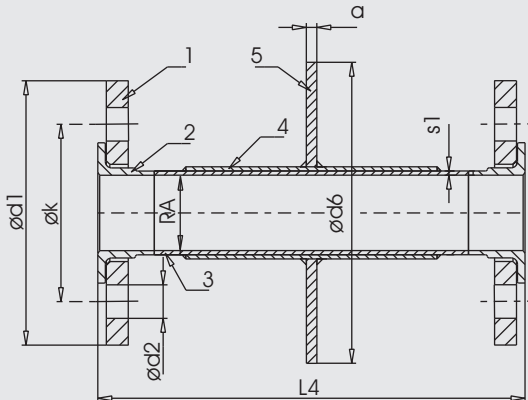
Material: **EUCARO® 10** CuNi10Fe1,6Mn

Standards: **DIN 2632/DIN 2633**  
**EHN 9512/560**  
**EHN 9512/561**

**RA/OD 25 - 194 PN 10/16 DIN 2632/DIN 2633**  
**RA/OD 219 - 419 PN 10 DIN 2632**

RA in nominal	RA mm OD	D mm	s mm	k mm	d2 mm	Anzahl der Löcher bolt holes	d4 mm	b mm	h1 mm	Gewicht kg / Stück weight kg / piece
3/4	25	105	1,5	75	14	4	58	16	38	0,95
1	30	115	1,5	85	14	4	68	16	38	1,14
1 1/4	38	140	1,5	100	18	4	78	16	40	1,69
1 1/2	44,5	150	1,5	110	18	4	88	16	42	1,86
2	57	165	1,5	125	18	4	102	18	45	2,53
2 1/2	76	185	2,0	145	18	4	122	18	45	3,06
3	89	200	2,0	160	18	8	138	20	50	3,70
4	108	220	2,5	180	18	8	158	20	52	4,62
5	133	250	2,5	210	18	8	188	22	55	6,30
6	159	285	2,5	240	22	8	212	22	55	7,75
7	194	315	3,0	270	22	8	242	24	60	9,85
8	219	340	3,0	295	22	8	268	24	62	11,3
10	267	395	3,0	350	22	12	320	26	68	14,7
12	324	445	4,0	400	22	12	370	26	68	17,4
14	368	505	4,0	460	22	16	430	26	68	21,6
16	419	565	4,0	515	26	16	482	26	72	26,2

## SCHOTT DURCHFÜHRUNG BULKHEAD PIECES



**Material: EUCARO® 10 CuNi10Fe1,6Mn**

Pos. 3 Stutzenrohr / socket piece

Pos. 2 Bund / inner flange

Pos. 4 Hülse / sleeve

**Stahl / steel**

oder / or

**feuerverzinkt / hot dipped galvanised**

Pos. 1 Flansche / flanges

**Stahl / steel**

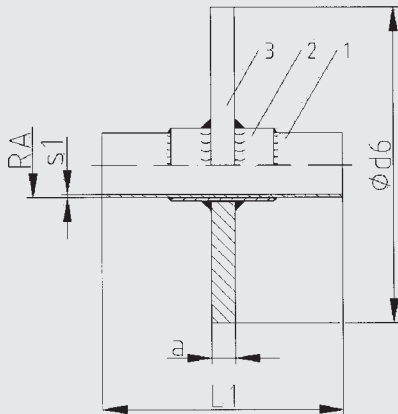
Pos. 5 Ring / ring

**Standards: EHN 9603/216**

RA/OD 25 - 194    PN 10/16  
RA/OD 219 - 419    PN 10

in nominal	RA mm OD	a mm	d1 mm	d6 mm	d2 mm	Anzahl d. Löcher Bolt holes	k mm	L4 mm	s1 mm	Gewicht kg / Stück weight kg / piece
3/4	25	14	105	150	14	4	75	200	1,5	4,00
1	30	14	115	160	14	4	85	200	1,5	5,00
1 1/4	38	14	140	185	18	4	100	220	1,5	7,00
1 1/2	44,5	14	150	205	18	4	110	220	1,5	8,20
2	57	14	165	220	18	4	125	230	1,5	9,30
2 1/2	76	14	185	240	18	4	145	240	2,0	11,80
3	89	14	200	255	18	8	160	260	2,0	14,30
4	108	14	220	275	18	8	180	260	2,5	16,70
5	133	16	250	305	18	8	210	260	2,5	21,50
6	159	16	285	340	22	8	240	270	2,5	26,70
7	194	16	315	370	22	8	270	280	3,0	33,60
8	219	16	340	395	22	8	295	280	3,0	35,30
10	267	16	395	460	22	12	350	300	3,0	47,39
12	324	20	445	525	22	12	400	320	4,0	64,90
14	368	20	505	585	22	16	460	340	4,0	82,90
16	419	20	565	645	26	16	515	360	4,0	103,8

## DURCHFÜHRUNGSSTUTZEN BULKHEAD STUB



**Material:** **EUCARO® 10** CuNi10Fe1,6Mn  
Pos. 1 Stutzenrohr / socket piece  
Pos. 2 Hülse / sleeve

**Stahl / steel**  
Pos. 3 Ring / ring

**Standards:** EHN 9603/210

RA in nominal	OD mm	a mm	d6 mm	L1 mm	s1 mm	Gewicht kg / Stück weight kg / piece
3/4	25	14	150	120	1,5	3,7
1	30	14	160	120	1,5	4,6
1 1/4	38	14	185	140	1,5	6,5
1 1/2	44,5	14	205	130	1,5	7,5
2	57	14	220	140	1,5	8,4
2 1/2	76	14	240	150	2,0	10,6
3	89	14	255	160	2,0	12,6
4	108	14	275	160	2,5	14,5
5	133	16	305	160	2,5	18,5
6	159	16	340	170	2,5	22,7
7	194	16	370	180	3,0	28,8
8	219	16	395	180	3,0	29,9
10	267	16	460	200	3,0	40,6
12	324	20	525	220	4,0	55,7
14	368	20	585	240	4,0	70,3
16	419	20	645	260	4,0	88,8